

*Congrès annuel · Édition 2026 · Lyon*

# Congrès annuel de la Société Française d'Étude des Migraines et Céphalées

DATES

29 — 30 mai 2026

LIEU

Les Terrasses du Parc

ADRESSE

115 Boulevard Stalingrad  
Villeurbanne / Lyon 6

09:00 – 12:00

3 H

COURS DU DIU

**Migraine et Céphalées — « best-of de l'année »**

Ouvert à tous les participants.

12:00 – 13:00

1 H

ACCUEIL

**Accueil et visite des posters / Assemblée Générale**

Assemblée Générale réservée aux membres à jour de cotisation.

12:00 – 13:30

1 H 30

PAUSE DÉJEUNER

**Lunch + Visite des posters**

13:30 – 14:00

30 MIN

CONFÉRENCE

**Céphalées et fake science**

Pr Maurice Vincent

14:00 – 15:30

1 H 30

COMMUNICATIONS LIBRES

**Communications libres**14:00 –  
14:30**Profils inflammatoires distincts selon les états migraineux : une revue systématique et méta-analyse.**Stuchfield-Denby Emily, et al. — *Clermont-Ferrand*14:30 –  
15:00**Altérations interictales de l'attention dans la migraine : une étude en Magnéto-Encéphalographie.**Caclin Anne, et al. — *Lyon*15:00 –  
15:30**Suivi neurologique à 3 mois après consultation aux urgences pour crise de migraine : adhésion, facteurs associés et modifications thérapeutiques.**Joffre Mégane, et al. — *Toulouse*

# Journée scientifique

*Après-midi & soirée*

15:30 – 16:00

30 MIN

PAUSE

**Pause – Visite des posters**

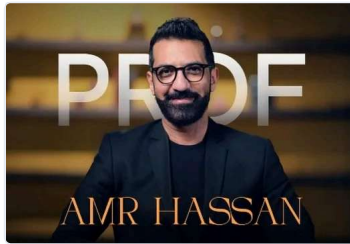
16:00 – 17:00

1 H

CONFÉRENCE

**Blocs locorégionaux dans le traitement des céphalées**

Pr Amr Hassan – Égypte



17:00 – 18:30

1 H 30

ATELIERS

**Démonstration Toxine Migraine – Infiltrations Grand nerf occipital**

20:00

SUR INSCRIPTION

DÎNER

***Dîner de congrès***

Sur inscription – 20h, même lieu que le congrès

Terrasses du Parc · 115 Bd Stalingrad · 69100 Villeurbanne

09:00 – 09:45

45 MIN

CONFÉRENCE

## Céphalées et sommeil

Dr François Ricordeau — Lyon

10:15 – 12:15

2 H

ARTICLES COMMENTÉS

## Articles commentés

10:15 DR SÉVERINE DEBIAIS — Tours

*Early treatment in migraine — A call to shift prevention from attacks to disease progression: A position statement from the International Headache Society.*

Pozo-Rosich et al., *Cephalalgia*, 2025

10:45 DR ADÈLE JACQUES — Lyon

*Migraine is Related to Multiple Sclerosis Brain Lesions in the Central Pain Network with Several Migraine Phenotypes Exhibiting Different Lesion Patterns.*

Fröhlich et al., *Brain Topogr.*, 2026

11:15 DR ALEXANDRE BANI-SADR — Lyon

*Safety and Efficacy of Intracystic Fibrin Glue Injection for CSF-Venous Fistulas.*

Bani-Sadr et al., *AJNR Am J Neuroradiol.*, 2026

11:45 DR SÉBASTIEN ARROU VIGNO —

Lille

*Post-marketing safety of CGRP monoclonal antibodies and gepants: A systematic review of spontaneous reporting system data.*

Giacon et Terrazino, *Headache*, 2026

12:15 – 12:30

15 MIN

CLÔTURE

## Clôture du congrès

REMERCIEMENTS

Nous tenons à remercier chaleureusement tous nos partenaires pour leur soutien à la SFEMC.

PARTENAIRES



abbvie



Lundbeck



ORGANON



orkyn  
REINVENTER LA SANTÉ DU QUOTIDIEN



teva